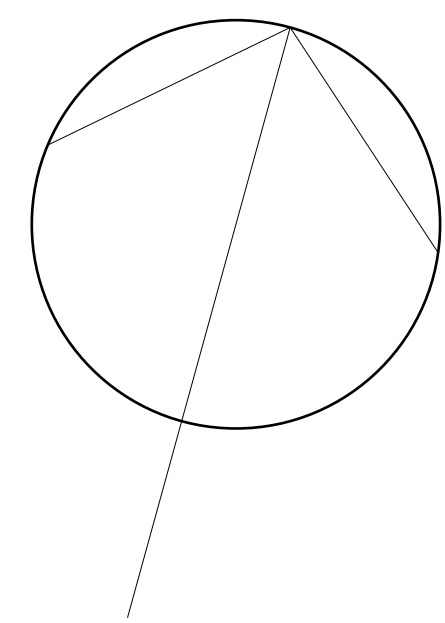
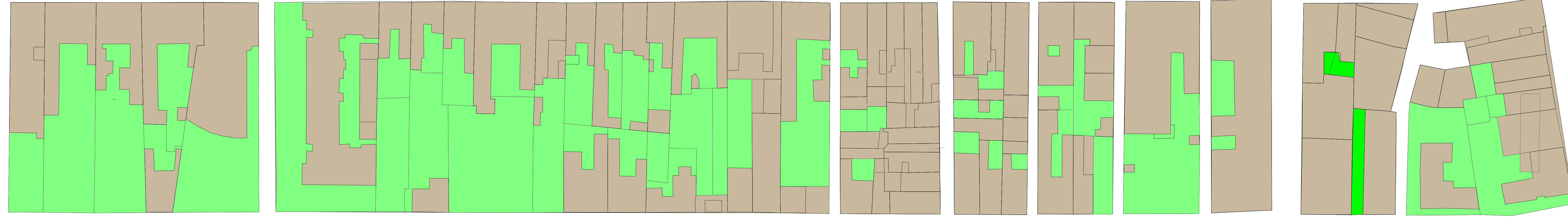
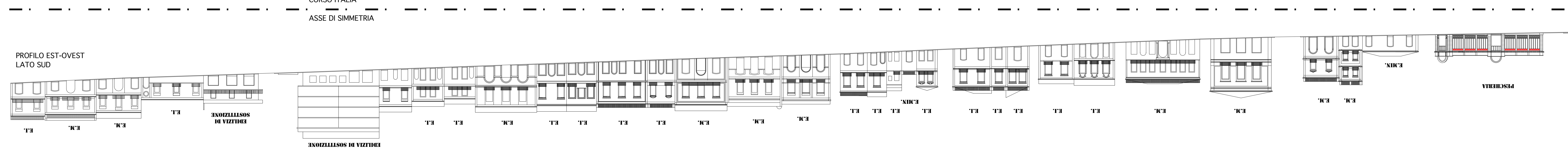
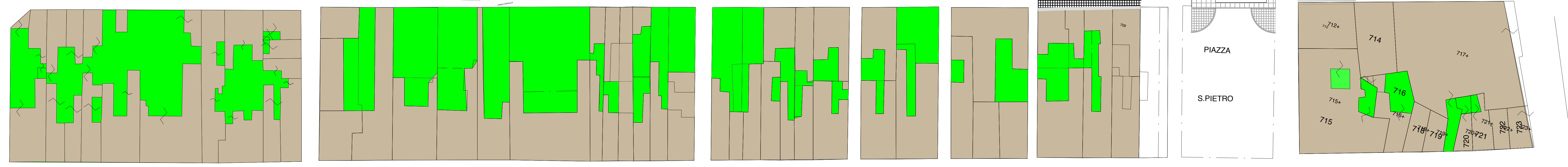


N



	COBERTURE A FALDE	
	COBERTURE A TERRAZZO	
	STRADA IN BASOLATO LAVICO	
	STRADA CON PAVIMENTO IN CONGLOMERATO BITUMINOSO	
	STRADA IN MATTONELLE DI ASFALTO	



NUM. TAVOLA
TAV.14

COMUNE DI RIPOSTO
PIANO PARTICOLAREGGIATO
CENTRO STORICO

REDAZIONE ELABORATO
TITOLO TAVOLA
REVISIONE ELABORATO
INDAGINE CONOSCITIVA
PLANIMETRIA E PROFILI

DATA DI CONSEGNA
AMBITO STORICO
4
RAPPORTO
1:500
1:1.000

IL SINDACO :
PROGETTO UFFICIO TECNICO :
Progettista del piano
dot. arch. Salvatore Cali

Collaboratori nella raccolta dei dati e nella stesura del piano
dot. arch. Sebastiano Savio
dot. ing. Orazio Di Maria
dot. ing. Cinzia Guarozzo
dot. ing. Alessandro Mancuso
dot. arch. Galati Rosario - esterno -
dot. arch. Giacomo Di Fato
geom. Antonino Castiglione
geom. Giuseppe Petralia
geom. Salvatore Puglisi
geom. Daniele Tomarchio
geom. Giuseppe Musumeci

Curatrice sezione storico-documentale
dot.ssa Rosella Longhitano

Progettista rete impianti
p.l. Gregorio Alfonzetti

Consulente Informativo
rag. Leonardo D'Urso