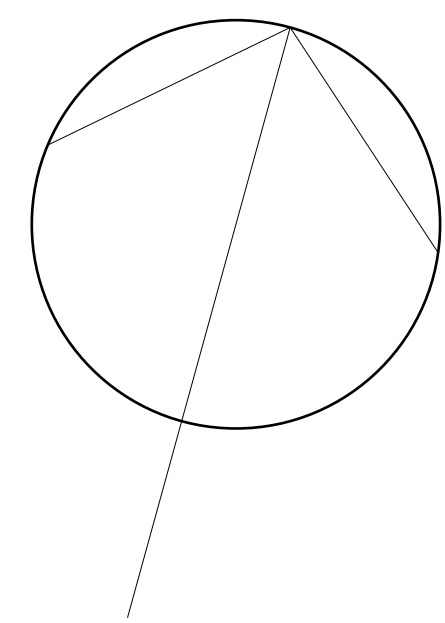
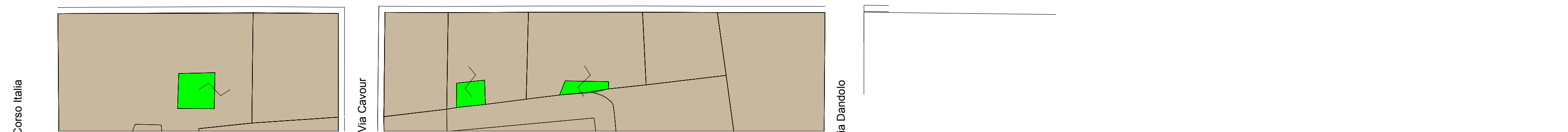
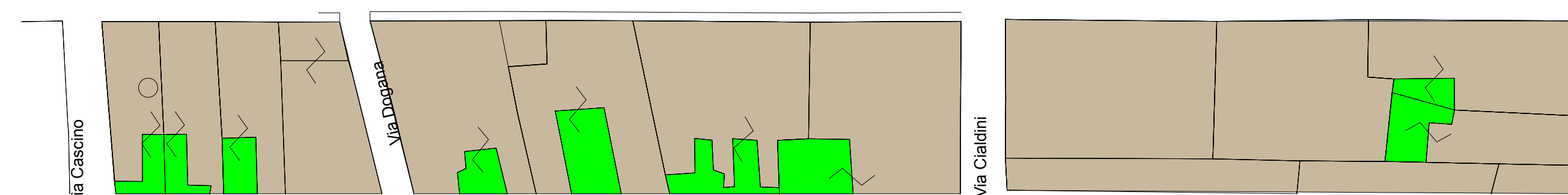
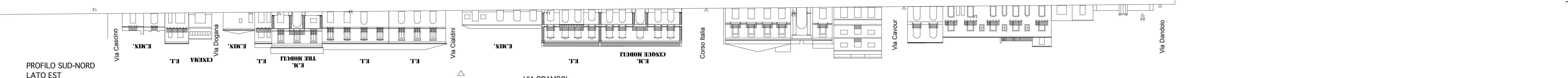
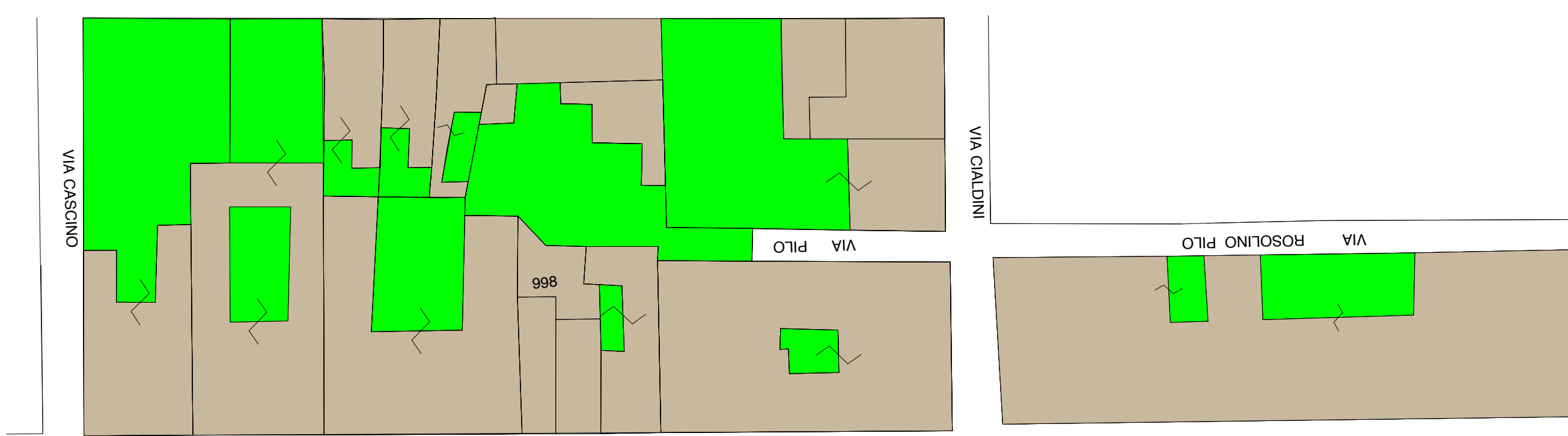
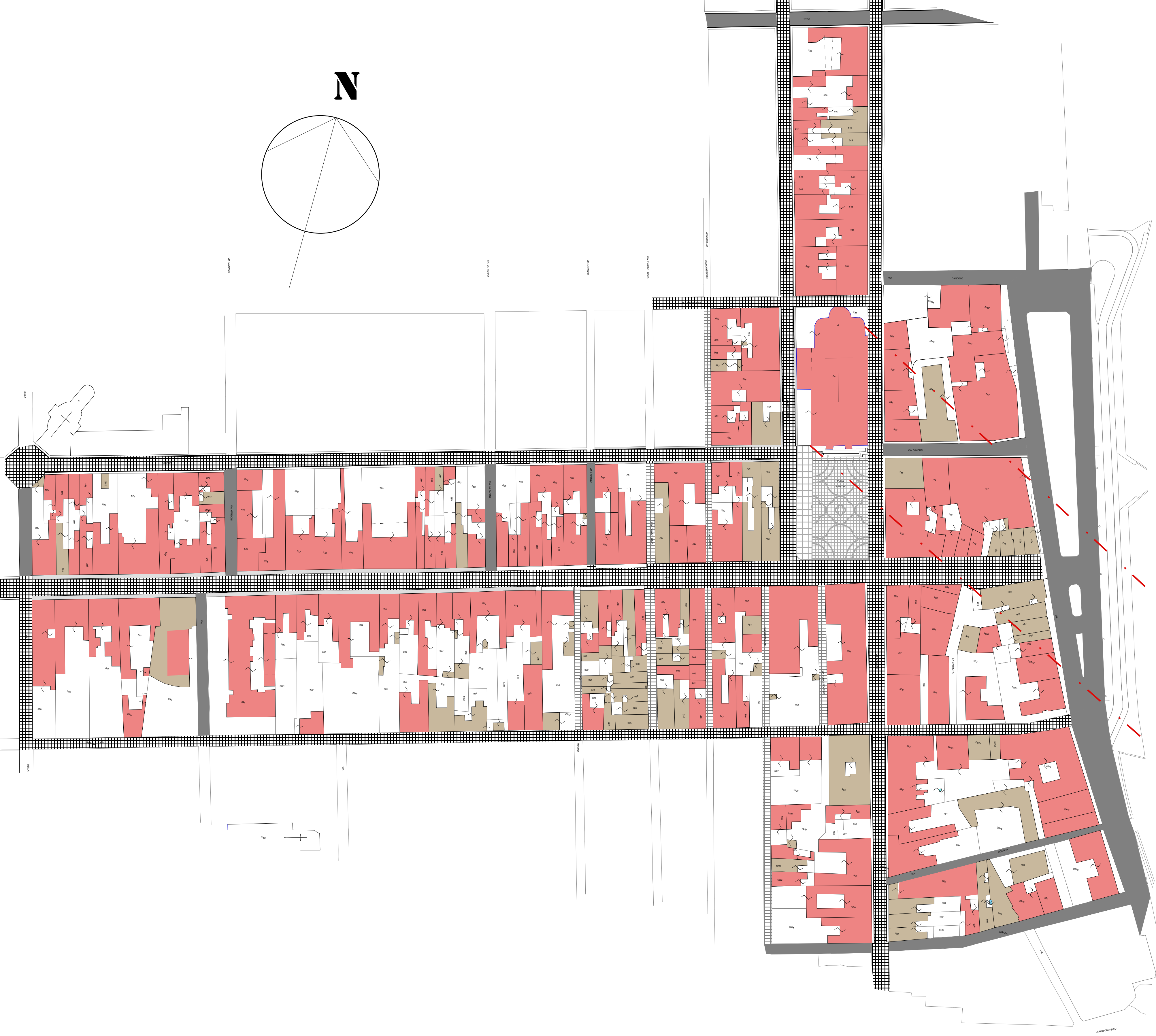


N



	COPERTURE A FALDE	
	COPERTURE A TERRAZZO	
	STRADA IN BASOLATO LAVICO	
	STRADA CON PAVIMENTO IN CONGLOMERATO BITUMINOSO	
	STRADA IN MATTONELLE DI ASFALTO	



NUM. TAVOLA

TAV.13

COMUNE DI RIPOSTO
PIANO PARTICOLAREGGIATO
CENTRO STORICO

REDAZIONE ELABORATO	TITOLO TAVOLA	
REVISIONE ELABORATO	INDAGINE CONOSCITIVA PLANIMETRIA E PROFILI	
DATA DI CONSEGNA	AMBITO STORICO	RAPPORTO
___/___/___	4	1:500 1:1.000

IL SINDACO :

PROGETTO UFFICIO TECNICO :
Progettista del piano
dott. arch. Salvatore Calli

Collaboratori nella raccolta dei dati e nella stesura del piano
dott. arch. Sebastiano Spivca
dott. ing. Orazio Di Maria
dott. ing. Ciriaco Giarozzo
dott. ing. Alessandro Mancuso
dott. arch. Galati Rosario - esterno -
dott. arch. Gaetano Di Fazio
geom. Antonino Castriciano
geom. Giuseppe Petralia
geom. Salvatore Pagliusi
geom. Daniele Tomarchio
geom. Giuseppe Musumeci

Caratrice sezione storico-documentale
dott.ssa Rosalba Longiglione
Progettista rete impianti
p.g. Gregorio Alfonzetti
Consulente Informativo
rag. Leonardo D'Urso

